
Le printemps de l' **EFC** en Camargue !

7 juin
2019

Manade
Albert Chapelle
9h - 17h

Terres d'EFC
Mélanie Pépin

605 rue du Petit Mas
84 000 Avignon

melanie-pepin@hotmail.fr
06 17 06 69 71



Le printemps de l'EFC est l'occasion de valoriser la culture locale dans une perspective de développement durable et économique avec des thématiques fortes de notre région.



PROGRAMME

Le printemps de l' **EFC**

9h —● Accueil et café

9h30 - 11h —● Table ronde : Témoignages entre experts et chefs d'entreprise

11h30 - 13h —● Les ateliers - valorisation de projets locaux :
• Culture et patrimoine : Présentation d'un tiers lieu en Camargue pour valoriser les manades et la culture immatérielle camarguaise ;
• La santé au travail : Présentation d'un projet autour de la réinsertion professionnelle ;
• Alimentation durable : Projet XXX, une coopérative de femmes à Nîmes pour une restauration rapide durable et locale ;
• Découverte et bases de l'EFC : pour les non-initiés ;

13h —● Apéritif et repas du « manadier »

15h —● Ballade en charrette tractée au milieu de la Manade de Taureaux commentée par le Manadier

15h30 —● Grande Ferrade Camarguaise

16h15 —● Présentation de la Manade de Taureaux

17h —● Fin de la journée



Vous êtes...

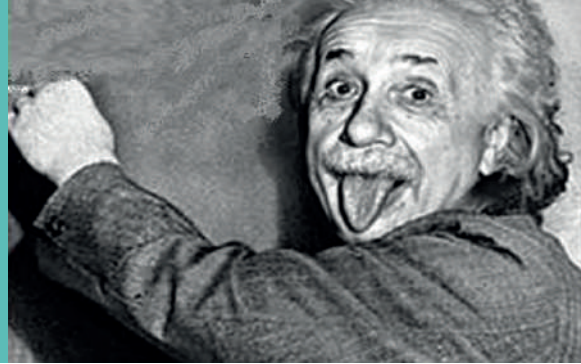
- *Dirigeant d'entreprise locale et nationale, des PME/TPE et grands Groupes,*
- *Élu ou technicien des collectivités territoriales*
- *Chercheur ou étudiant*

Participation

*Membre d'un club ou de l'institut IEEFC : 95€
Extérieur : 110€*

« On ne peut pas
résoudre un problème
avec le même
raisonnement
qui l'a créé »

EINSTEIN



Pourquoi l'Economie de la fonctionnalité et de la coopération ?

Un nombre croissant d'entreprises, de toutes tailles, prennent conscience des limites et des impasses de leur modèle économique. Elles sont inscrites, parfois depuis longtemps, dans une logique de performance de « type industriel », c'est-à-dire une logique fondée sur la production et la vente croissante de biens et de services standardisés ou quasi-standardisés.

Ces entreprises - qu'elles soient des exploitations agricoles, des entreprises manufacturières ou des entreprises de service - vivent de manière préoccupante ces limites :

- Une saturation des marchés où la survie de l'entreprise dépend de la compétitivité coût ;
- Une érosion des marges face à la nécessité de sophistication les offres sans augmenter le prix ;
- Une pression difficilement supportable sur les achats ;
- Des difficultés accrues de la gestion des ressources naturelles, des déchets...
- Des salariés décontenancés et démobilisés, voire en souffrance, face à la perte de sens du travail et de sa reconnaissance...

L'expérience directe de ces limites amène de plus en plus de dirigeants à s'interroger sur la possibilité d'une alternative à leur modèle économique. L'économie de la fonctionnalité et de la coopération leur offre des réponses concrètes.

Les manades dans une démarche de développement durable en Camargue

Au cœur de la Camargue, terre sauvage où les hommes vivent avec les chevaux, les taureaux, les oiseaux et l'eau, la manade rassemble tous les enjeux du développement durable :

- écologiques avec l'élevage extensif de taureaux, le traitement de l'eau en lien avec les nappes phréatiques...,
- culturels avec les traditions ancestrales qui rythment la saison estivale des villages provençaux
- économiques avec la recherche d'une rentabilité raisonnée dans un métier de cœur

Le printemps de l'EFC sera l'occasion de revisiter ces enjeux avec le prisme de l'Economie de la Fonctionnalité et de la Coopération grâce à des projets locaux présentés et développés lors des ateliers de la matinée.